

**DIRECCION DE RECURSOS ENERGÉTICOS**

**INFORME PRELIMINAR DE ENERGÍA ELÉCTRICA<sup>1</sup>**  
**ASPECTOS RELEVANTES ABRIL 2021**

El Consumo de Energía del Sistema Interconectado Nacional (SIN) en el mes de Abril tuvo un aumento del 15,0 % con respecto al del año pasado (Abril 2021 con 1.424.399 MWh / Abril 2020 con 1.238.589 MWh).

El Consumo de Energía del Sistema Interconectado (SI) en el mes de Abril tuvo un aumento del 14,8 % con respecto al del año pasado (Abril 2021 con 1.434.552 MWh / Abril 2020 con 1.249.594 MWh).

Referente a la Exportación de Energía a la Argentina tuvo una disminución 7,74 % con respecto al del año pasado (Abril 2021 = 10.153 MWh / Abril 2020 = 11.005 MWh).

La Temperatura Media del mes fue de 24 grados, la máxima fue 37 grados el día 09-04-2021.

La Demanda Máxima de Potencia del SIN fue de 3.067 MW a las 18:40 hs del día 09-04-2021.

La Demanda Máxima de Potencia del SIN, del presente año es 3.777 MW, registrado el día 23-02-2021.

**Generaciones en Centrales Hidroeléctricas para atender el Consumo de Energía del Sistema Interconectado fueron las siguientes;**

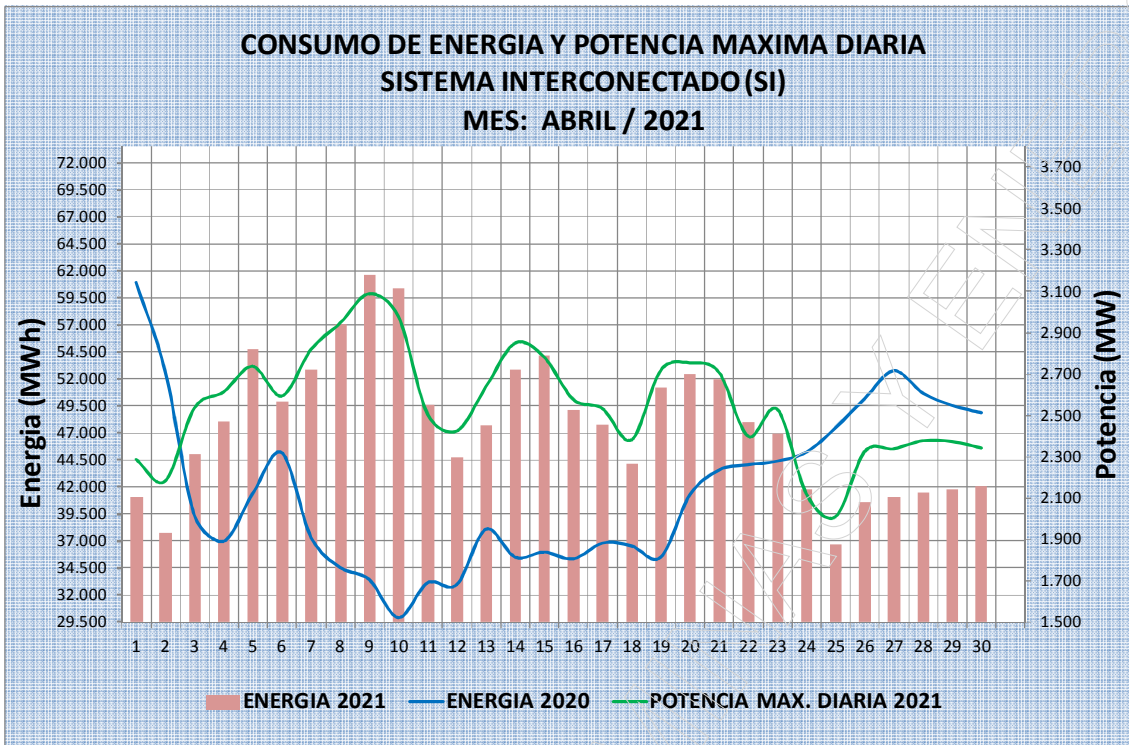
- Itaipú tuvo un aumento del 13,02 % con respecto al año pasado; (Abril 2021 = 1.257.390 MWh / Abril 2020 = 1.112.574 MWh).
- Yacyreta tuvo un aumento del 24,69 % con respecto al año pasado; (Abril 2021 = 133.987 MWh / Abril 2020 = 107.459 MWh).
- Acaray tuvo un aumento del 46,05 % con respecto al año pasado; (Abril 2021 = 43.175 MWh / Abril 2020 = 29.561 MWh).

**Energía Máxima en Centrales Hidroeléctricas para atender al Sistema Interconectado fueron;**

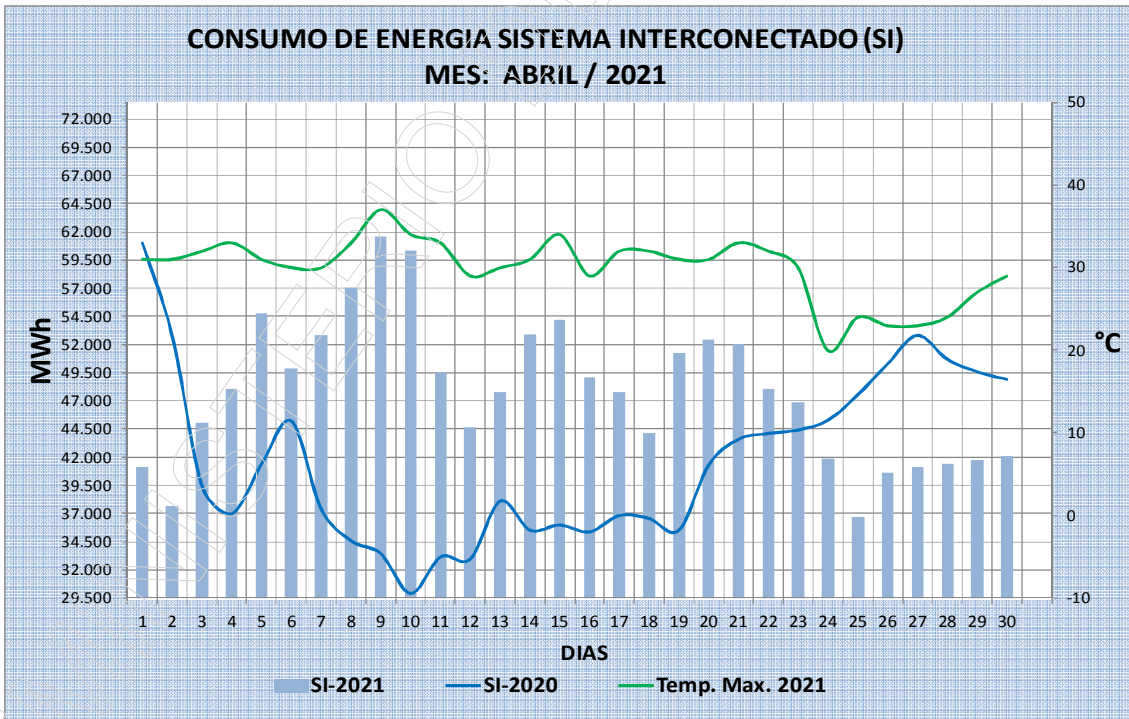
- ITAIPU fue 55.713 MWh el día 09-04-2021.
- YACYRETA fue 5.628 MWh el día 15-04-2021.
- ACARAY fue 2.075 MWh el día 18-04-2021.

<sup>1</sup> Elaboración propia en base al Parte Diario Preliminar de Operación de la Ande.

**DIRECCION DE RECURSOS ENERGÉTICOS**

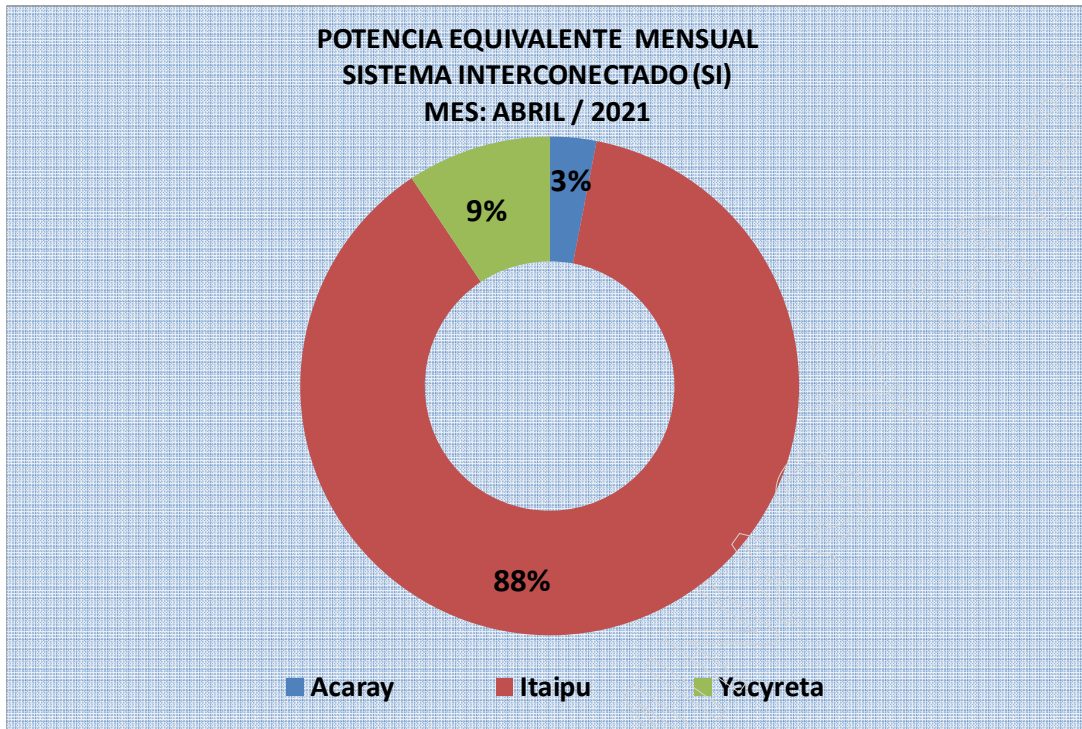


Fuente: Elaboración propia en base al parte diario preliminar de operación de Ande

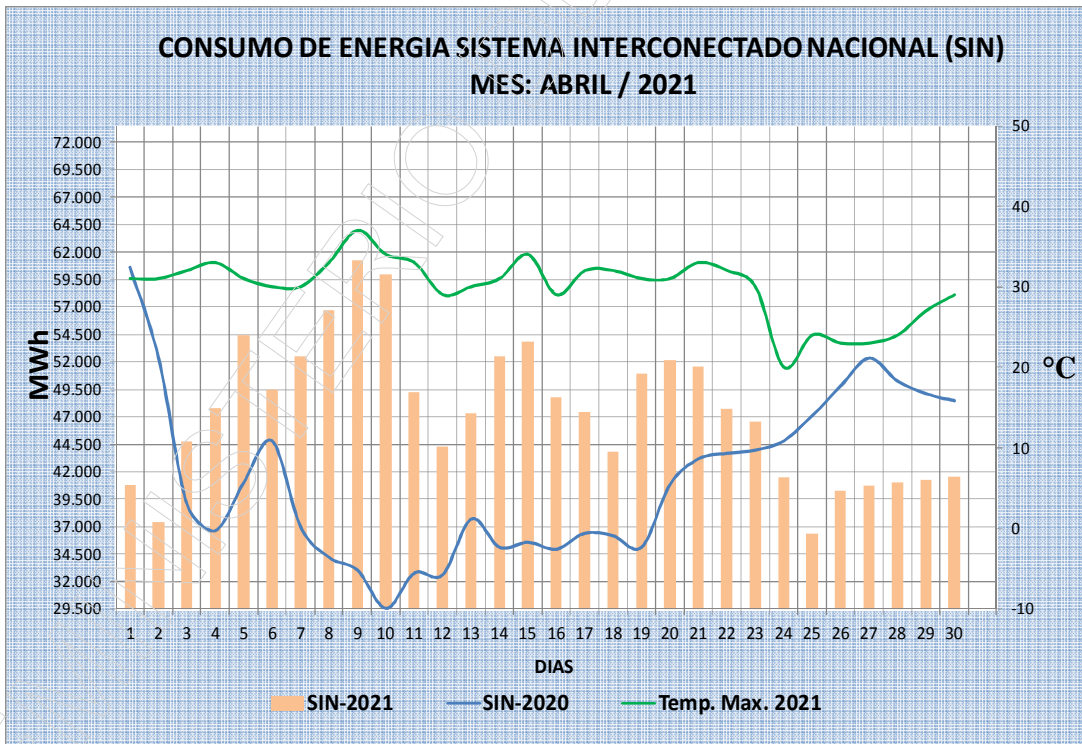


Fuente: Elaboración propia en base al parte diario preliminar de operación de Ande

**DIRECCION DE RECURSOS ENERGÉTICOS**

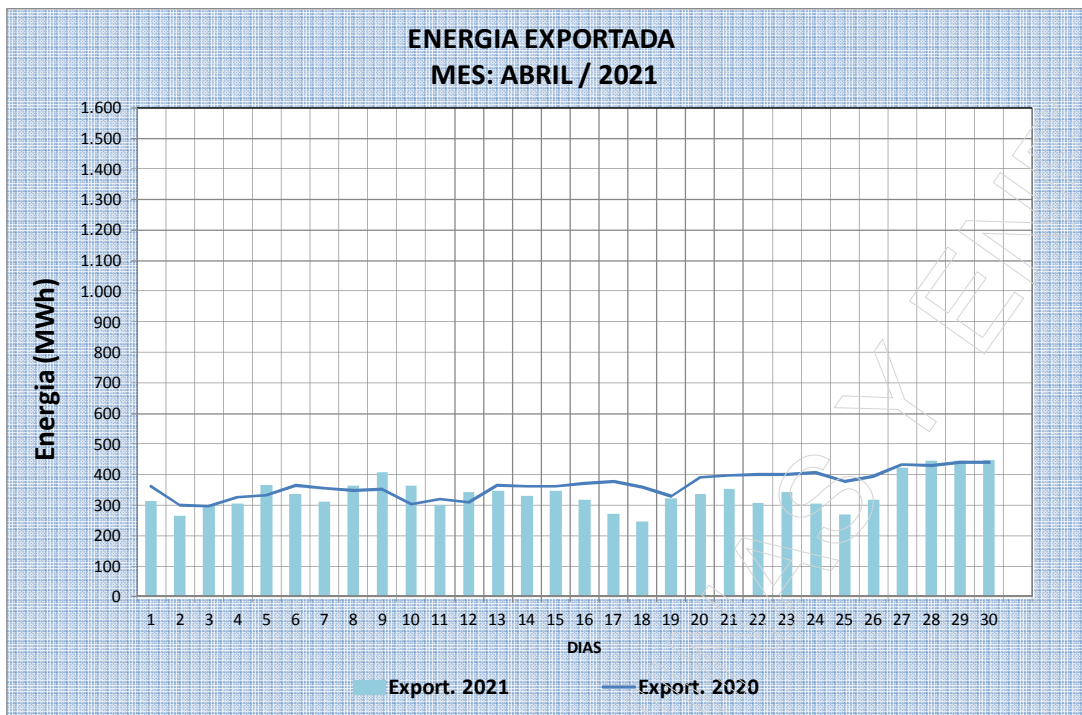


Fuente: Elaboración propia en base al parte diario preliminar de operación de Ande

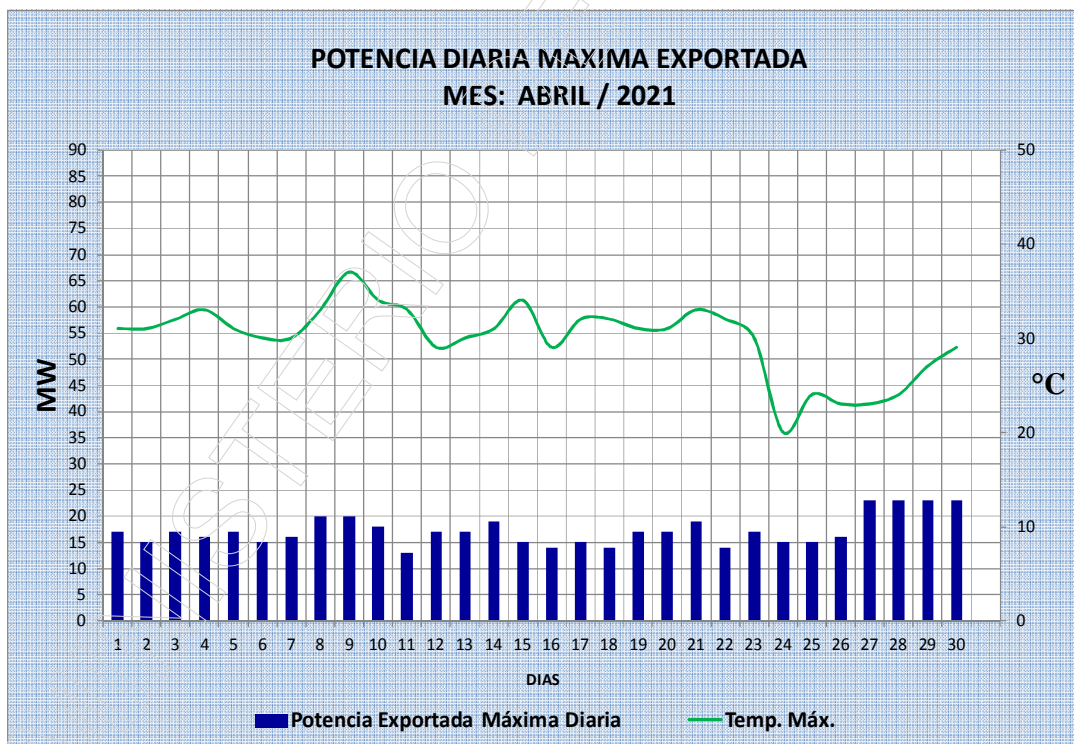


Fuente: Elaboración propia en base al parte diario preliminar de operación de Ande

**DIRECCION DE RECURSOS ENERGÉTICOS**

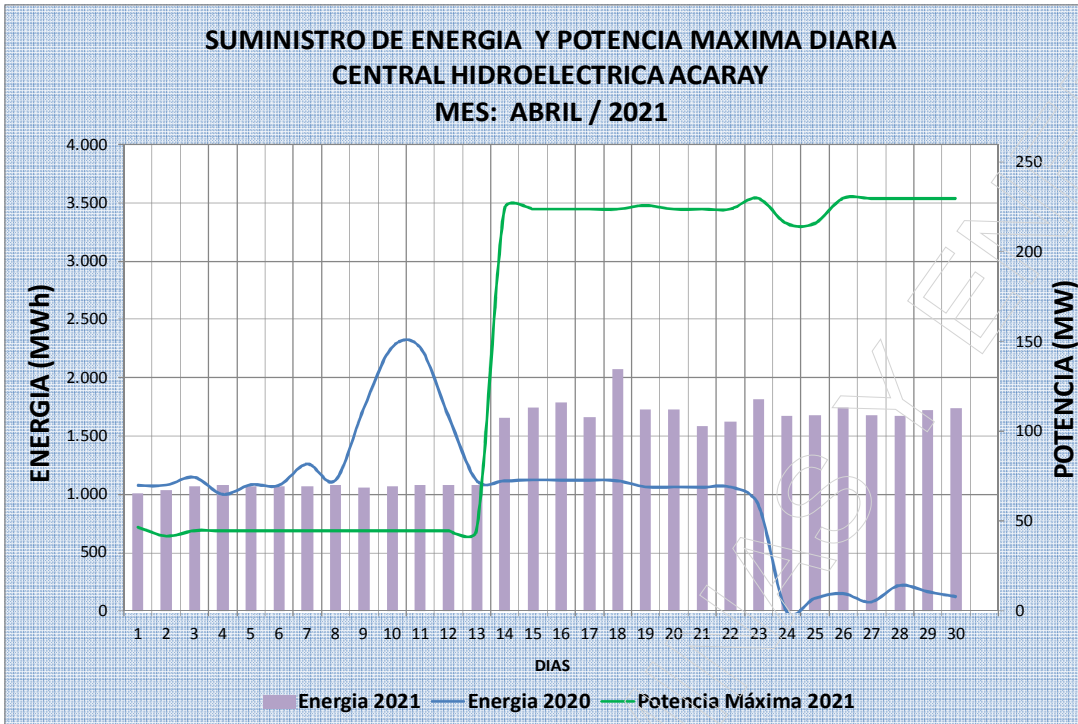


Fuente: Elaboración propia en base al parte diario preliminar de operación de Ande

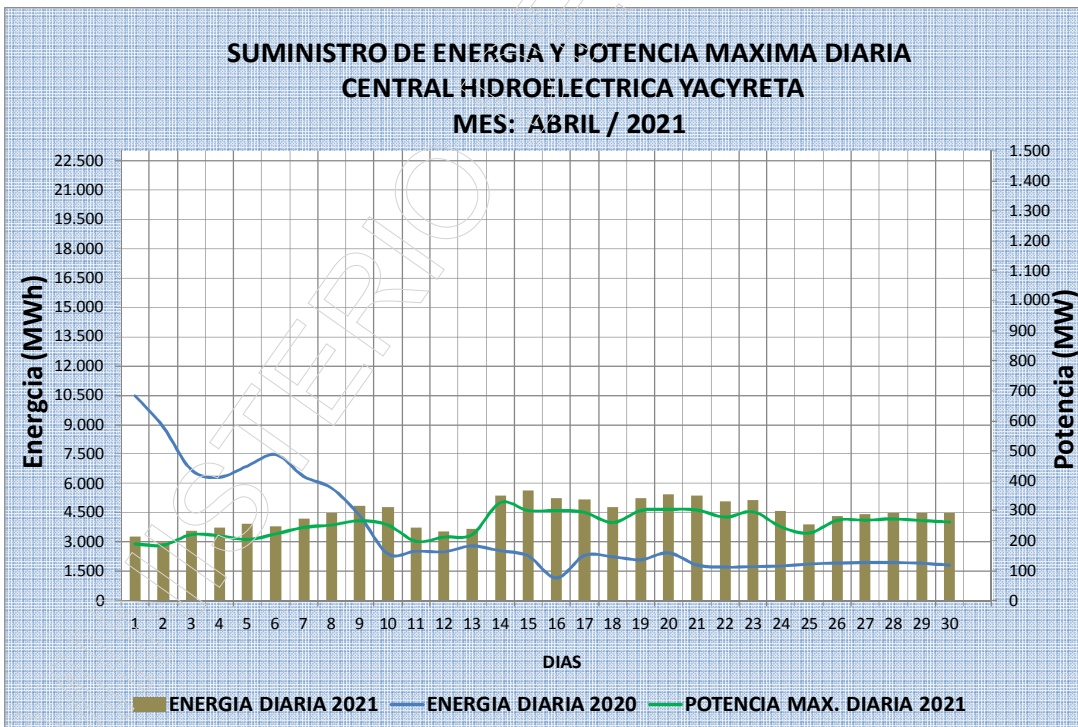


Fuente: Elaboración propia en base al parte diario preliminar de operación de Ande

**DIRECCION DE RECURSOS ENERGÉTICOS**

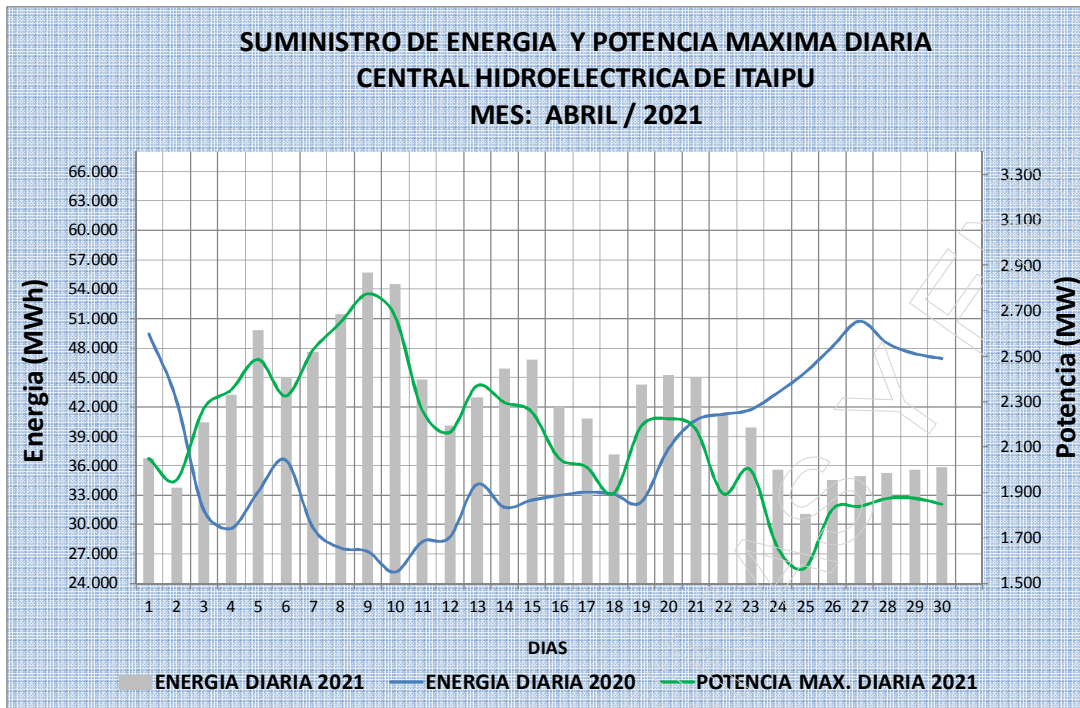


Fuente: Elaboración propia en base al parte diario preliminar de operación de Ande



Fuente: Elaboración propia en base al parte diario preliminar de operación de Ande

**DIRECCION DE RECURSOS ENERGÉTICOS**



Fuente: Elaboración propia en base al parte diario preliminar de operación de Ande

Elaborado:  
Departamento de Monitoreo Energético (DME)  
Dirección de Recursos Energéticos (DRE)  
Viceministerio de Minas y Energía (VMME)